

## Erreichbarkeit Aula KZU

### Exakte Adresse, Aula im selben Gebäude wie Mensa

KZU - Kantonsschule Zürich Unterland  
Kantonsschulstrasse 25  
8180 Bülach

(Koordinaten: 683'552.22, 263'605.94 bzw. 47°31'04.381"N 8°32'52.574"E)

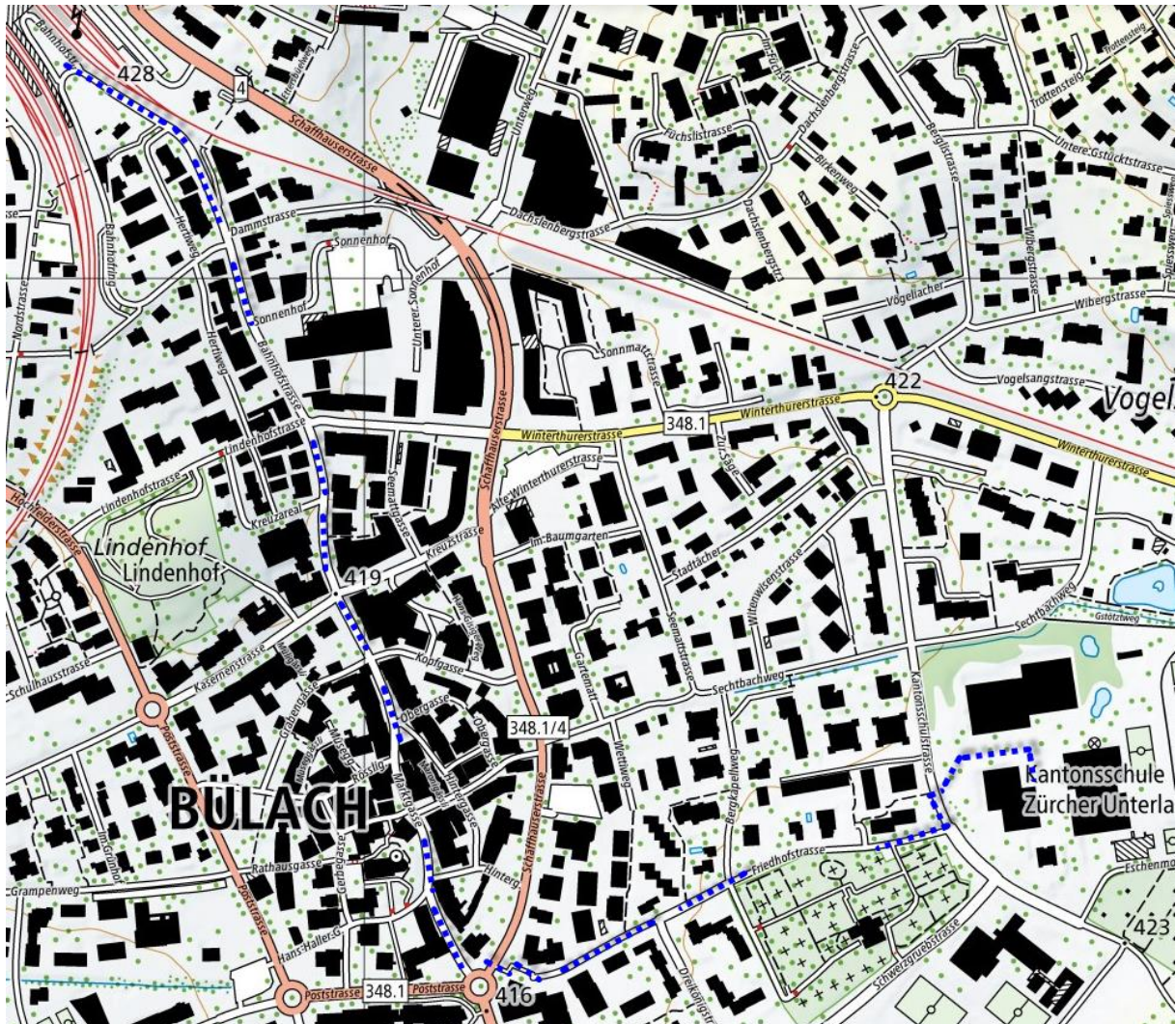
### öV mit Bus 501

Jeweils alle halbe Stunde, ...:07 und ...:37 fährt Bus 501 (Richtung Bachenbülach, Bramenländli) vom von der Haltestelle Güterbahnhof Kante G zur Haltestelle Kantonsschule (Fahrzeit etwa 12 min). Von dort einige Meter zurück gehen, Strasse auf Fussgängerstreifen überqueren und ins Areal der KZU hinein gehen. Die Aula ist das erste Gebäude rechts.



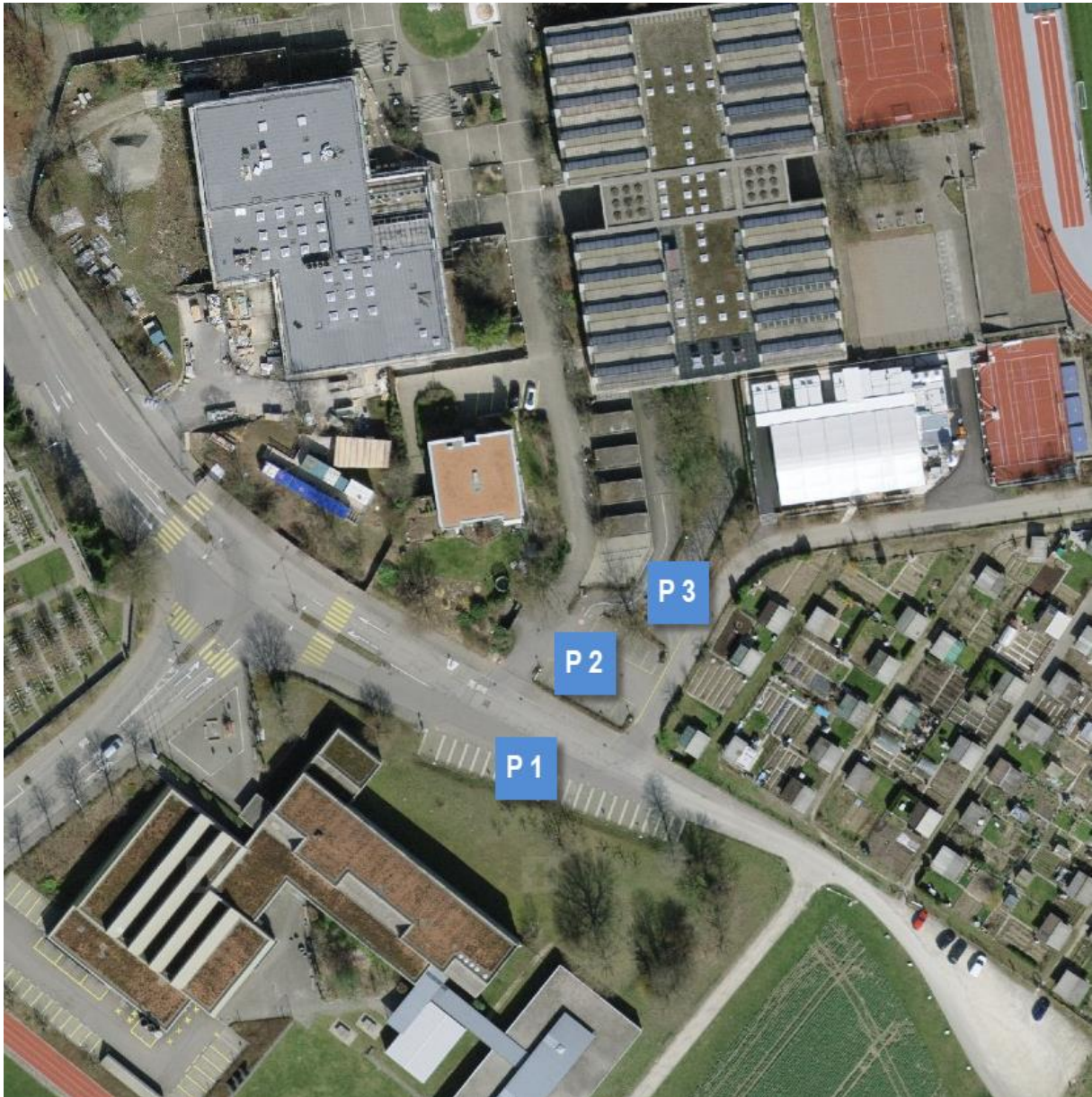
Zur Kante G: Die Unterführung beim Bahnhofsgebäude benutzen. Treppenaufgang (Schnecke). Dann leicht links halten und zur Kante G gehen.

## Zu Fuss zur Kantonsschule



Vom Busbahnhof Richtung Altstadt gehen (in Richtung der ankommenden und weggehenden Busse). Dann die hübsche Altstadt hinuntergehen, links an der Kirche vorbei bis zum Kreisel. Dort die von links in den Kreisel hineinführende Strasse auf dem Fussgängerstreifen überqueren und den zum Friedhof (Schild) führenden Weg nehmen. Dieser Weg führt auf die Friedhofstrasse, auf der man bis zum Ende bei der Bushaltestelle Kantonsschule gehen kann. (Distanz, etwa 1.7 km bzw. 20 Minuten)

## Mit dem Auto



P1 ca 21 möglicherweise gebührenpflichtige öffentliche Parkplätze

P2 ca. 12 oberirdische Parkplätze der KZU

P3 Einfahrt zum unterirdischen Parkgeschoss mit ca. 55 PP